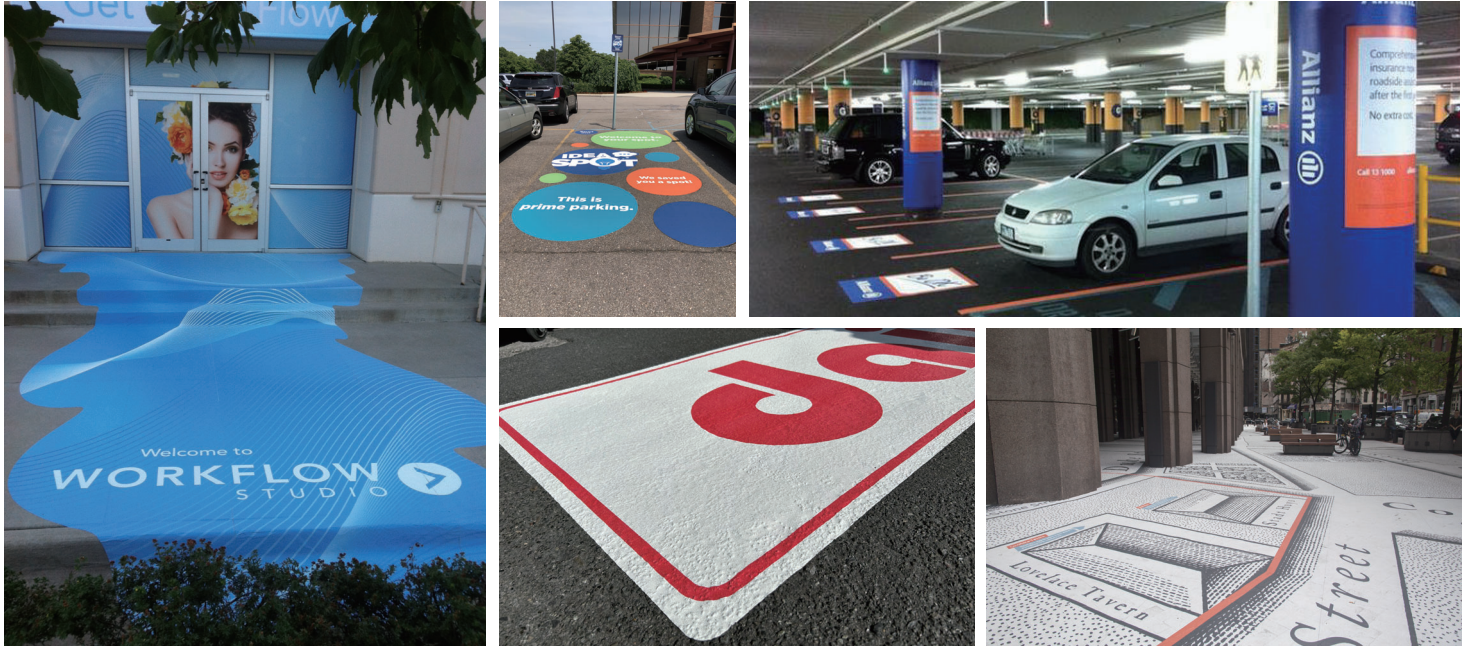


JESSUP Graphics Media

グラフィックメディアカタログ Ver.1.2



Asphalt Art® (アスファルトアート) は表面に滑り止め加工が施された、アルミニウム層を構造に持つコンフォーマブル仕様のグラフィックメディアです。施工前の特別な下処理や、印刷後のラミネート加工すること無く、コンクリートはもちろん、アスファルトやレンガ壁面など凹凸のある路面や壁面への施工が可能です。短期の車両通行が予想される路面のほか、歩道の場合は最大で12ヶ月ほどの使用が可能です。ガソリン等の油脂類に対する耐油性も高く、ヒートガンや剥離剤を使用することなく容易に剥離できます。Asphalt Art® は米国 NFSI*1 ASTM2*2 の認証を取得しています。



*1 1997年に米国で設立された非営利団体。規格開発を通じてスリップや転倒の防止を支援している。*2 世界最大規模の標準化団体である米国試験材料協会が策定する規格。
*3 メディアの厚さ(ライナー込)は0.74mmです。ご使用のプリンターでの印字が可能かご確認ください。

施工対象

- ・店舗駐車場
- ・マラソン会場
- ・イベント広場
- ・ブロック塀
- ・ガソリンスタンド内路面
- ・カーシェア駐車場
- ・駅構内(誘導用途)
- ・ドライブスルーの路面サイン

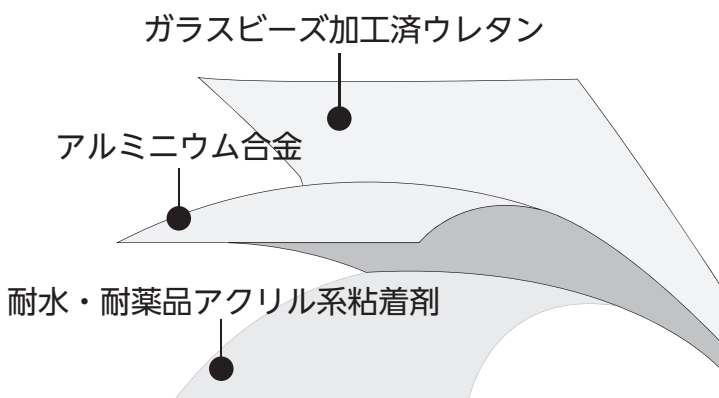
アスファルトアートはここがスゴイ!

下地プライマー処理不要

表面滑り止め加工済みなのでラミネート不要

石畳にも貼れる柔軟な追随性

容易に剥がせる高い原状復帰性



製品サイズ: 1219mm x 30.4m
厚さ: 508μ³
基材: アルミニウム合金
印刷適正: UV、ラテックス

FlexTex (フレックステックス) は、床や壁面に直接施工が可能なインクジェットメディアです。屋内はもちろん、屋外での短期使用も可能です。イベント、プロモーションや空間のカスタマイズまで、可能性は無限大です。表面は滑り止め加工がされているのでラミネート加工は不要です。適度な厚みと柔軟性があるため、施工経験の浅い方でも簡単に貼れ、下地が壁紙などの剥離時に破断しやすい素材でも FlexTex なら下地を傷つけることなく剥がすことが可能です。FlexTex は米国内の防滑および不燃の認証を取得しています。



施工対象

- ・店舗内フロア
- ・店舗外壁面
- ・店舗階段
- ・店舗や通路の壁面
- ・壁紙下地の壁面
- ・エレベーター扉&室内
- ・レジ前フロア (順番待ち誘導サイン)
- ・システムパネル (展示会場の間仕切り)

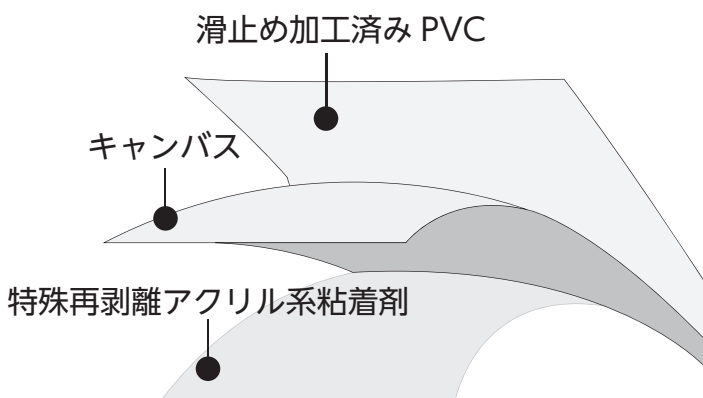
フレックステックスはここがスゴイ!

床、壁紙に簡単に貼って剥がせる

粘着面が生地目なので空気を抜きやすい

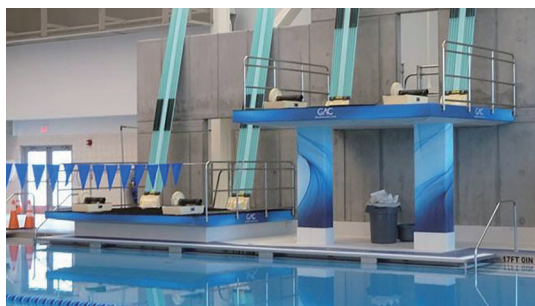
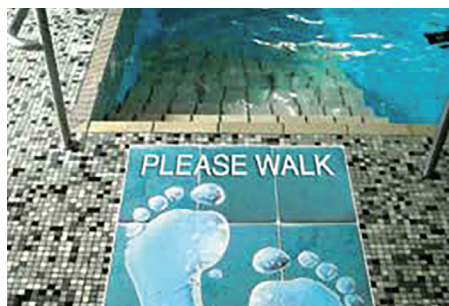
施工時の貼り直しが容易

糊残り、ほぼゼロ



製品サイズ :	1219mm x 24.9m
厚さ :	305 μ
基材 :	キャンバス
印刷適正 :	エコソルベント、UV、ラテックス

CatWalk®（キャットウォーク）は表面に滑止めのエンボス加工された塩ビメディアです。耐油・薬品性が高く、ガソリンや各種オイルなどの石油類、塩分や塩素（漂白剤）などの化学薬品に晒される環境での使用が可能です。塩ビ素材のため、靴での歩行に加え、**素足での歩行も可能**なため、プールサイドや浴室などでの広告、プロモーションやフロア誘導サインに使用できます。タイルなどの陶材、大理石などの石材、コンクリート、リノリウムなど様々な床材にプライマー不要で施工可能です。



施工対象

- ・プール/ プールサイド
- ・商業施設
- ・塩水の掛かる船内の床
- ・浴室/ シャワーブース

キャットウォークはここがスゴイ！

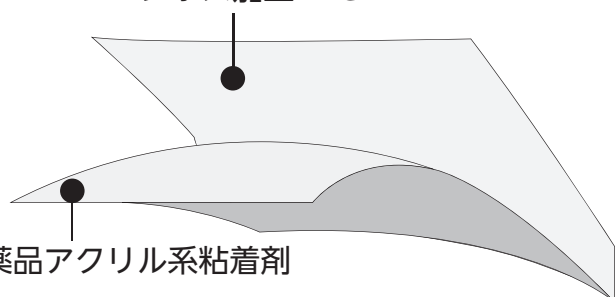
塩水や塩素水に強い

ガソリンやオイル類、化学薬品に強い

素足での歩行が可能

屋内外の様々な床材に使用可能

エンボス加工PVC



耐水・耐薬品アクリル系粘着剤



製品サイズ： 1371mm x 30.4m
 厚さ： 457μ
 基材： PVC
 印刷適正： エコソルベント、UV、ラテックス

TenaciousTac® 2 (テナシヤスタック 2) は超強粘着のゴム系粘着剤を使用した塩ビメディアです。通常のアクリル系粘着剤では難しかった PP、PE などの難接着素材、フッ素コートやガラスコートなどの防汚、撥水コート面への接着が可能です。また、粘着剤の厚みが一般的なメディアの 2 倍相当の 50 μ があるため、密着の難しいベニヤ合板、シボ加工された PP、PE、コンクリート、素焼きの陶材にも施工ができます。シールラベルからサイン用途まで「今まで貼れなかった」ところへの貼り付けを実現するハイタックメディアです。



施工対象

- PE 製移動式トイレ
- PE 製道路規制材
- PE 製ゴミ収集箱
- 合板
- 防汚加工表面

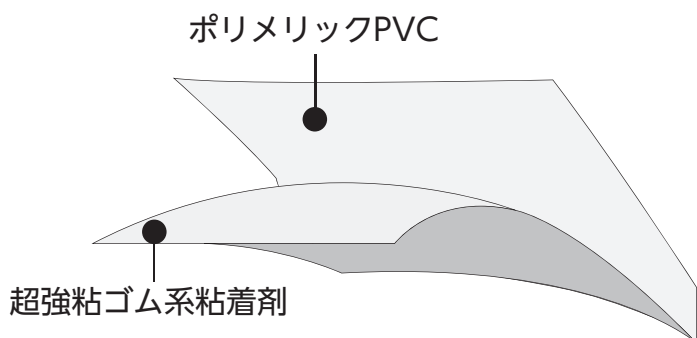
テナシヤスタックはここがスゴイ！

超強粘着ゴム系粘着剤を使用

PP、PE、ベニヤ合板などの難接着素材に施工可能

ターポリンなどの軟素材への施工可能

フッ素などの防汚加工面にも施工可能



製品サイズ： 1371mm x 45.7m
厚さ： 76 μ
基材： PVC
印刷適正： エコソルベント、UV、ラテックス

ARMORLam[®] 23 (アーマーラム 23) は 457 μ の厚みを持つ、滑り止め加工された極厚のラミネートフィルムです。一般的なフロア用ラミネートフィルムに比べ 1.5 倍以上の厚みがあるため、高い擦過性を求めるフロアサインに最適で、屋外耐候性の高い路面サイン用途として使用できます。また、耐薬品性に優れているため、様々な状況下で使用することができます。



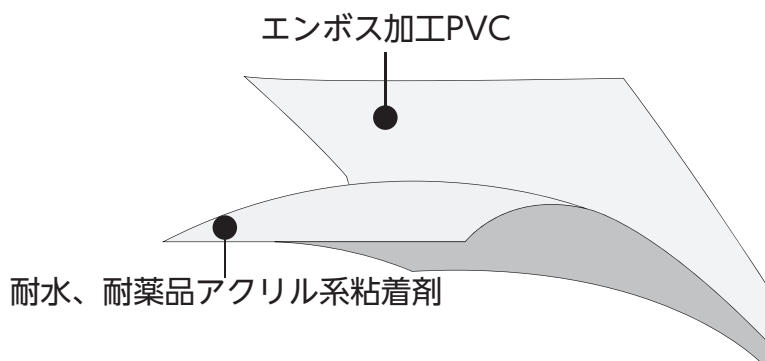
施工対象

- ・ 商業施設内フロア
- ・ 大理石や陶材を使用したフロア
- ・ プールサイド
- ・ 塩害を受ける船舶のデッキ
- ・ 浴室フロア
- ・ 塗装ブース
- ・ 化学薬品を使用する研究施設

アーマーラム23はここがスゴイ！

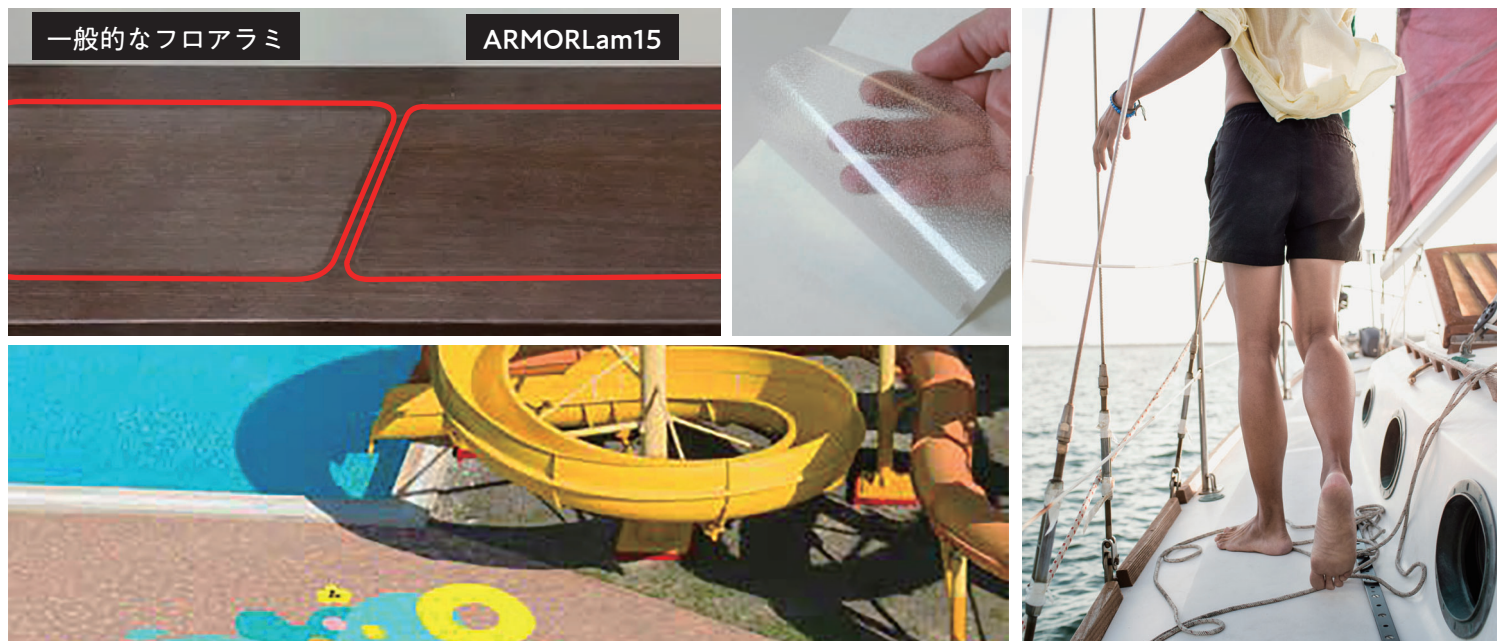
極厚457 μ

塩水・洗浄剤・シンナー・溶剤にも強い



製品サイズ： 1371mm x 30.4m
 厚さ： 457 μ
 基材： PVC

ARMORLam[®] 15 (アーマーラム 15) は透明度の高いポリエステル基材の滑り止め加工されたラミネートフィルムです。**非常に透明度が高いため**、フロアグラフィックス用のラミネートフィルム用途はもちろん、床材の風合いを生かし、広い面積に対して滑り止め機能を付加する目的でも使用できます。滑り止めにはガラスビーズを使用しており、**素足での歩行も可能**です。水、塩水や床等の洗浄剤に強いため、プールサイド、船舶のデッキ、商業施設など様々な環境で使用できます。**95℃までの耐熱仕様**のため高温になる環境でも使用可能です。



施工対象

- ・ 商業施設内フロア
- ・ 大理石や陶材を使用したフロア
- ・ プールサイド
- ・ 船舶のデッキ
- ・ 浴室フロア

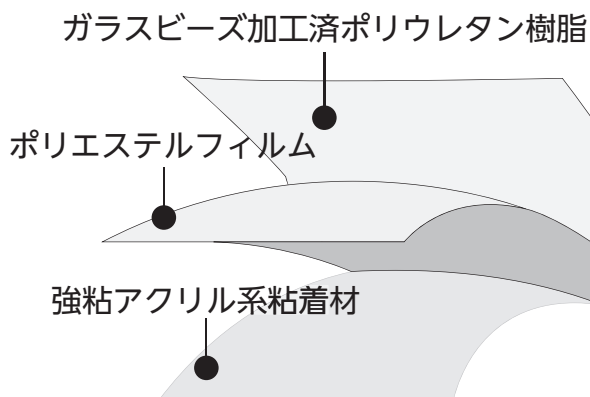
アーマーラム15はここがスゴイ！

透明度の高いラミネートフィルム

塩水や洗浄剤にも強い

95℃までの高温環境でも使用可

直貼りでも床材の風合いを損なわない



製品サイズ： 1371mm x 30.4m
 厚さ： 381 μ
 基材： PET

その他のグラフィックメディア

※米国より取り寄せとなります。価格、ロットについてはお問い合わせください。

ClearWalk®

浴室、プールサイドなどの湿潤条件で使用可能な滑り止め加工された透明塩ビメディアです。

サイズ： 1371mm x 30.4m

印刷適正： エコソルベント、溶剤、UV、ラテックス



SideWalk®

ガラスビーズの滑り止め加工がされた歩道向けのメディアです。

サイズ： 1371mm x 22.8m

印刷適正： UV、ラテックス



Smooth-N-Groove®

アスファルトなどの粗面への施工が可能なコンフォーマブルメディアです。

ARMORLam® と組み合わせることにより高い耐候、対擦性を発揮します。

サイズ： 1193mm x 30.4m

印刷適正： エコソルベント、溶剤、UV、ラテックス



GLO BRITE®

耐水性のある蓄光インクジェットメディアです。屋外での使用も可能です。

サイズ： 1371mm x 15.2m

印刷適正： エコソルベント、溶剤、UV、ラテックス



Jessup Manufacturing Company について

Jessup Manufacturing Company は、接着コーティング、ラミネート材料、蓄光性フィルムおよびシートを専門とする世界的なメーカーです。Jessup 製品は、コンポーネント部品、現場の安全設備やグラフィックス製品として多くの業界で使用されています。また、アンチスリップ製品は、スケートボードのデッキテープとして多くのプロスケーターに愛用されています。Jessup は 65 年以上にわたり、世界の顧客向けに 10,000 を超えるカスタムおよびブランドのソリューションを提供してきました。現在、米国に 2 つの製造工場を持ち、本社はイリノイ州マクヘンリーにあります。



Jessup Manufacturing Company 本社

Jessup Manufacturing Company
2815 W. Route 120, McHenry, IL 60051, USA
www.jessupmfg.com

■ お問い合わせは

株式会社ジェサップ・ジャパン
〒130-0026 東京都墨田区両国 4-7-11-501
TEL: 03-6240-2280 FAX: 03-3846-7165
www.jessup.co.jp
Email: info@jessup.co.jp

・仕様およびデザインは改良のため、予告なく変更することがあります。
・本カタログは印刷物のため、写真の色調が実際の色と異なる場合があります。