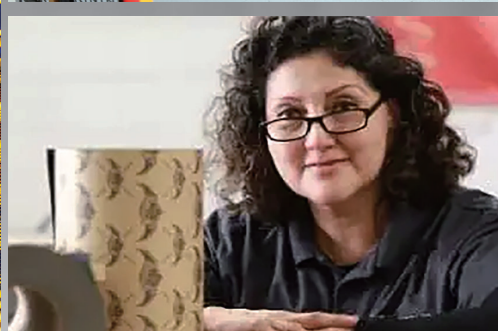


# JESSUP Anti Slip Tape

アンチスリップテープカタログ Ver.1.2

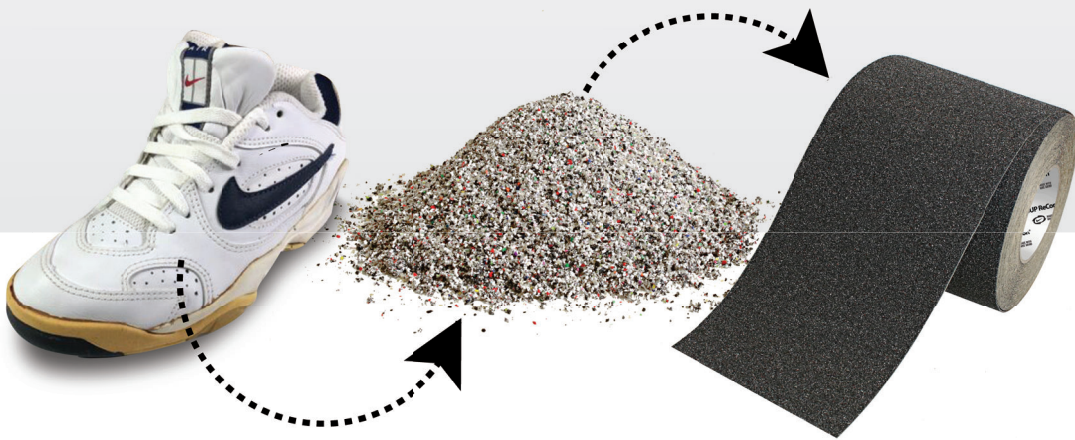


# JESSUP ReCon™ Anti-Slip Tape



ReCon™ (リーコン) は、靴の製造過程で発生した廃材を利用して作られた、他に類を見ない画期的なアンチスリップテープです。高い防滑性能に加え、環境へ配慮した循環社会への貢献を目指した製品です。

靴の製造過程で発生したラバーベースの廃材を利用することにより、従来の炭化ケイ素を使用した製品に比べ軽量かつ丈夫な製品に仕上がりました。弾力性のある素材のため、クッション性や吸音性があります。ReCon™ は単にリサイクル素材を利用しただけでなく、滑り止めの性能も高い性能を有しており、ヨーロッパでは滑り抵抗の高い R12\*1 の評価、米国では NFS\*2 の認証を受けています。また、米国 ADA\*3、OSHA\*4 に準拠しています。



## 施工対象

- ・ 倉庫内床面
- ・ 店舗内床面
- ・ 工場内床面
- ・ 屋内外階段
- ・ 汚染されやすい作業台前の床面
- ・ 飲食店キッチン内の床面

## リーコンはここがスゴイ！

ナイキ社との協業による廃材リサイクル製品

従来製品と変わらない高い滑り止め性能

SDGsに貢献できる環境配慮製品

重量は従来品の約半分

\*1 ドイツ規格 DIN51130 による抵抗評価。R12 は滑り抵抗が高いと評価される。

欧州での公共事業は R10 以上が義務付けられている。

\*2 1997 年に米国で設立された非営利団体。規格開発を通じてスリップや転倒の防止を支援している。

\*3 1990 年に米国で制定された「障害に基づく差別の明確かつ包括的な禁止について定める法律」。

\*4 米国の労働安全衛生法。

型番	5001-2	5001-4
製品サイズ	50mm x 18.2m	100mm x 18.2m
砥粒サイズ	—	
ベース基材	ポリエステルフィルム	
	黒	

SafetyTrack 3200 は砥粒サイズの大きい製品です。油や粉塵などで滑りやすくなった床面に対しても高い滑り止め機能を発揮します。一般的な砥粒サイズに比べ約2倍の大きさがあるため、切削油や洗剤など、滑りやすい液体が飛散する床面でも安定した滑り止め効果を得ることができます。



## 施工対象

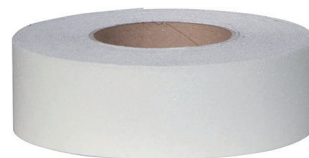
- ・工場内
- ・建機、重機
- ・ラボ
- ・屋外作業場
- ・食品加工工場
- ・調理場

型番	3200-2	3200-4
製品サイズ	50mm x 18.2m	100mm x 18.2m
砥粒サイズ	#46 (約0.36mm)	
ベース基材	ポリエステルフィルム	
色	黒	



# Safety Track® 3307 セイフティトラック 3307

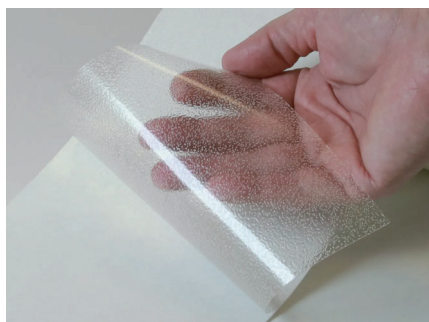
透明タイプの滑り止めテープです。従来品に比べ格段に透明度が高くなり、床材の見た目や案内表示を損なうことなく滑り止めの効果を得ることができます。滑り止めの素材にはガラスビーズを使用しており、素足での歩行が可能のため、プールサイドなどでのご使用も可能です。



## 施工対象

- ・屋内外施設
- ・船舶のデッキ
- ・プールサイド
- ・浴室
- ・店舗、商業施設

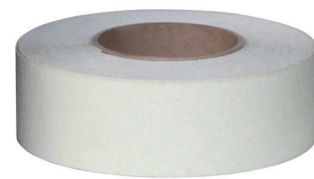
型番	3307-2	3307-4
製品サイズ	50mm x 18.2m	100mm x 18.2m
砥粒サイズ	#60相当 (約0.25mm)	
ベース基材	ポリエステルフィルム	
色	透明	



# SafetyTrack® 3450 セイフティトラック 3450



SafetyTrack3450 は高い滑り抵抗値の滑り止めテープでありながら、**高輝度の蓄光性能を有する製品**です。消灯後の安全性が求められる倉庫の階段や地下室、夜間のパトロール通路や夜行バスの床など、滑り止め機能と蓄光性能が合わさり暗闇の中での移動の大きな手助けとなります。



## 施工対象

- ・工場内通路
- ・警備室
- ・点検用通路
- ・屋外トイレ
- ・非常階段
- ・エレベーター
- ・夜行バスの床
- ・屋内外施設

型番	3450-1	3450-2
製品サイズ	25mm x 18.2m	50mm x 18.2m
砥粒サイズ	#46 (約0.36mm)	
ベース基材	ポリエステルフィルム	
色	蓄光	



# SafetyTrack® 3510 セイフティトラック 3510

塩ビ、ゴムの混合素材で作られた滑り止めテープです。鉱物系砥粒を使用していないため、**素足での歩行が可能**なほか、**段ボールなどパッケージを傷つけることなく荷崩れを防止**することができます。屋内外の様々な環境のほか、小型トラックやデリバリーボックスでの荷崩れ防止に役立ちます。



## 施工対象

- ・屋内外施設
- ・台車
- ・倉庫
- ・手すり
- ・トラックなどの荷台
- ・デリバリーボックス

型番	3510-2	3510-4
製品サイズ	50mm x 18.2m	100mm x 18.2m
砥粒サイズ	-	
ベース基材	ラバー、PVC混合	
色	黒	



屋内外を問わず幅広い用途で使用されているベストセラーモデルです。基材はポリエステルフィルムを使用しており、レーザーカッターでのカットが可能です。施工後は水や塩水、漂白剤や工業用油剤がかかるような環境でも使用できます。

## 施工対象

- ・ 工場内
- ・ 屋内外施設
- ・ ラボ
- ・ 脚立

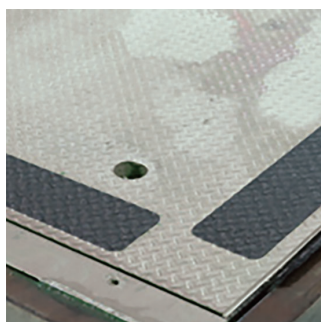


型番	3100-2	3100-4
製品サイズ	50mm x 18.2m	100mm x 18.2m
砥粒サイズ	#80 (約0.18mm)	
ベース基材	ポリエステルフィルム	
色	黒	

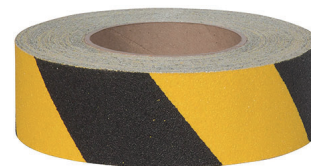
アルミニウム合金を基材に用いた、コンフォーマブルタイプです。凹凸のある表面への追従性が高いため、アスファルトや縞鋼板、目地のあるタイル面などへの施工に最適です。

## 施工対象

- ・ 非常階段
- ・ 車両
- ・ 脚立
- ・ スロープ



型番	3700-2	3700-4
製品サイズ	50mm x 18.2m	100mm x 18.2m
砥粒サイズ	#60 (約0.25mm)	
ベース基材	アルミニウム合金	
色	黒	



型番	3760-2	3760-4
製品サイズ	50mm x 18.2m	100mm x 18.2m
砥粒サイズ	#60 (約0.25mm)	
ベース基材	アルミニウム合金	
色	黄/黒	

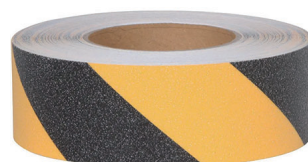
ご用途に合わせて使い分けられるカラーバリエーションモデルです。注意喚起など視認性を高めたい場合に最適です。

## 施工対象

- ・ 工場内
- ・ 倉庫
- ・ ラボ
- ・ 屋内外施設



型番	3335-2	3335-4
製品サイズ	50mm x 18.2m	100mm x 18.2m
砥粒サイズ	#60 (約0.25mm)	
ベース基材	ポリエステルフィルム	
色	黄色	



型番	3360-2	3360-4
製品サイズ	50mm x 18.2m	100mm x 18.2m
砥粒サイズ	#60 (約0.25mm)	
ベース基材	ポリエステルフィルム	
色	黄/黒	



型番	3365-2	3365-4
製品サイズ	50mm x 18.2m	100mm x 18.2m
砥粒サイズ	#60 (約0.25mm)	
ベース基材	ポリエステルフィルム	
色	赤/白	

株式会社ジェサップ・ジャパン  
 〒130-0026 東京都墨田区両国 4-7-11-501  
 TEL: 03-6240-2280 FAX: 03-3846-7165  
[www.jessup.co.jp](http://www.jessup.co.jp)  
 Email: [info@jessup.co.jp](mailto:info@jessup.co.jp)

■ お問い合わせは

・仕様およびデザインは改良のため、予告なく変更することがあります。  
 ・本カタログは印刷物のため、写真の色調が実際の色と異なる場合があります。